

Datenblatt BE-003: Linde - Tilia platyphyllos

Stammdaten

Straße: Berreuther Straße
Höhe: 20-25m, Kronenbreite: 15m
Umfang: 314cm, BHD: 100cm
Entwicklung: Alterungsphase, Alter etwa: 100 Jahre
Zustand: **mittel geschädigt**
Verkehrssicherheit: **nicht gegeben**
Vitalität: **gut**

Sicherheitserwartung: **HÖHER**
allg.Bemerkung: stark eingekürzt

Kontrolleur: Jana Elke am 17.03.2026

Auffälligkeiten an Krone:

Zustand: **mittel**

Morschung auf 10 m
Kappungsstellen

Auffälligkeiten am Stamm:

Zustand: **gut**

Stammaustrieb



Maßnahmen gemäß ZTV-Baumpflege

Zugangstechnik: Seilklettertechnik erforderlich
Nachbehandlung von Kappungen mit Ständerbildung
erledigt bis: 16.06.2026

Auffälligkeiten am Stammfuß / Wurzel:

Zustand: **gut**

freiliegende Wurzeln
Bodenverdichtung



Quelle: Geo SN

Datenblatt BE-004: Linde - Tilia platyphyllos

Stammdaten

Straße: Berreuther Straße
Höhe: 15-20m, Kronenbreite: 15m
Umfang: 254cm, BHD: 81cm
Entwicklung: Alterungsphase, Alter etwa: 80 Jahre
Zustand: nicht/leicht geschädigt
Verkehrssicherheit: nicht gegeben
Vitalität: gut

Sicherheitserwartung: HÖHER
allg.Bemerkung: stark eingekürzt

Kontrolleur: Jana Elke am 17.03.2026

Auffälligkeiten an Krone:

Zustand: gut

Auffälligkeiten am Stamm:

Zustand: gut

Rippe(n)
Stammaustrieb
Zwiesel



Maßnahmen gemäß ZTV-Baumpflege

Zugangstechnik: Seilklettertechnik erforderlich
Nachbehandlung von Kappungen mit Ständerbildung
erledigt bis: 16.06.2026

Auffälligkeiten am Stammfuß / Wurzel:

Zustand: gut

Erdarbeiten
Bodenverdichtung



Quelle: Geo SN

0 10 20 m

Datenblatt BE-007: Erle - *Alnus glutinosa*

Stammdaten

Straße: Berreuther Straße
Höhe: 5-10m, Kronenbreite: 6m
Umfang: 47cm, BHD: 15cm
Entwicklung: Jugendphase, Alter etwa: 20 Jahre
Zustand: stärker geschädigt
Verkehrssicherheit: nicht gegeben
Vitalität: abgängig/tot

Kontrolleur: Jana Elke am 17.03.2026

Auffälligkeiten an Krone:

Zustand: schlecht

Totholz
Belaubung auffällig

Auffälligkeiten am Stamm:

Zustand: schlecht

Rindenschaden



Maßnahmen gemäß ZTV-Baumpflege

Zugangstechnik: Hebebühne möglich
Fällung erforderlich, Grund: Verkehrssicherheit
erledigen bis: 17.04.2026
Bemerkung: Maßnahme aus 2024 offen

Auffälligkeiten am Stammfuß / Wurzel:

Zustand: schlecht

Rindenschaden



Quelle: Geo SN

0 10 20 m

Datenblatt BE-024: Eiche - Quercus robur

Stammdaten

Straße: Berreuther Straße
Höhe: 15-20m, Kronenbreite: 12m
Umfang: 204cm, BHD: 65cm
Entwicklung: Alterungsphase, Alter etwa: 70 Jahre
Zustand: nicht/leicht geschädigt
Verkehrssicherheit: nicht gegeben
Vitalität: abgängig/tot

Sicherheitserwartung: HÖHER

Kontrolleur: Jana Elke am 17.03.2026

Auffälligkeiten an Krone:

Zustand: schlecht

Totholz
Kappungsstellen
Rindenschaden
Belaubung auffällig

Auffälligkeiten am Stamm:

Zustand: gut

Stammaustrieb



Maßnahmen gemäß ZTV-Baumpflege

Zugangstechnik: Hebebühne möglich
Fällung erforderlich, Grund: Verkehrssicherheit
erledigt bis: 16.06.2026

Auffälligkeiten am Stammfuß / Wurzel:

Zustand: mittel

Höhlung
Rindenschaden



© OpenStreetMap-Foundation
(CC-BY-SA)



Quelle: Geo SN

0 10 20 m

Datenblatt BE-031: Ahorn - *Acer pseudoplatanus*

Stammdaten

Straße: Reichstädter Straße
Höhe: 15-20m, Kronenbreite: 12m
Umfang: 157cm, BHD: 50cm , 3-stämmig
Entwicklung: Reifephase, Alter etwa: 50 Jahre
Zustand: nicht/leicht geschädigt
Verkehrssicherheit: nicht gegeben
Vitalität: gut

Kontrolleur: Jana Elke am 17.03.2026

Auffälligkeiten an Krone:

Zustand: gut

Auffälligkeiten am Stamm:

Zustand: gut

Morschung auf 0.5 m
Kappungsstellen
Zwiesel
Pilz: Hallimasch



Maßnahmen gemäß ZTV-Baumpflege

Zugangstechnik: Hebebühne möglich
Kroneneinkürzung: Stärke: 20%
erledigen bis: 17.04.2026
Bemerkung: Entfernung des Stämmelings über der Hütte,
Einkürzung des verbleibenden Stämmelings

Auffälligkeiten am Stammfuß / Wurzel:

Zustand: gut

Tiefzwiesel



Quelle: Geo SN

0 10 20 m

Datenblatt BE-034: Weißer Maulbeerbaum - Morus alba

Stammdaten

Straße: Reichstädter Straße
Höhe: 5-10m, Kronenbreite: 6m
Umfang: 35cm, BHD: 11cm , 2-stämmig
Entwicklung: Jugendphase, Alter etwa: 10 Jahre
Zustand: nicht/leicht geschädigt
Verkehrssicherheit: nicht gegeben
Vitalität: schlecht

Kontrolleur: Jana Elke am 17.03.2026

Auffälligkeiten an Krone:

Zustand: gut

Totholz
Belaubung auffällig

Auffälligkeiten am Stamm:

Zustand: gut

Rindenschaden



Maßnahmen gemäß ZTV-Baumpflege

Zugangstechnik: Leiter/Teleskop ausreichend
Fällung erforderlich, Grund: Verkehrssicherheit
erledigen bis: 16.06.2026

Auffälligkeiten am Stammfuß / Wurzel:

Zustand: gut

mehrstämmig



Quelle: Geo SN

0 10 20 m

Datenblatt BE-039: Ahorn - Acer pseudoplatanus

Stammdaten

Straße: Reichstädter Straße
Höhe: 20-25m, Kronenbreite: 12m
Umfang: 195cm, BHD: 62cm
Entwicklung: Alterungsphase, Alter etwa: 60 Jahre
Zustand: nicht/leicht geschädigt
Verkehrssicherheit: nicht gegeben
Vitalität: gut

Kontrolleur: Jana Elke am 19.03.2026

Auffälligkeiten an Krone:

Zustand: gut

Totholz
Kappungsstellen

Auffälligkeiten am Stamm:

Zustand: gut



Maßnahmen gemäß ZTV-Baumpflege

Zugangstechnik: Seilklettertechnik erforderlich
Totholz entfernen
erledigen bis: 18.06.2026

Auffälligkeiten am Stammfuß / Wurzel:

Zustand: gut



Quelle: Geo SN

0 10 20 m

Datenblatt BE-047: Ahorn - *Acer pseudoplatanus*

Stammdaten

Straße: Reichstädter Straße
Höhe: 20-25m, Kronenbreite: 15m
Umfang: 182cm, BHD: 58cm
Entwicklung: Reifephase, Alter etwa: 60 Jahre
Zustand: nicht/leicht geschädigt
Verkehrssicherheit: nicht gegeben
Vitalität: gut

Kontrolleur: Jana Elke am 19.03.2026

Auffälligkeiten an Krone:

Zustand: gut

Totholz
Kappungsstellen
Rindenschaden

Auffälligkeiten am Stamm:

Zustand: gut

Rindenschaden
Verletzung



Maßnahmen gemäß ZTV-Baumpflege

Zugangstechnik: Seilklettertechnik erforderlich
Totholz entfernen
erledigen bis: 18.06.2026

Auffälligkeiten am Stammfuß / Wurzel:

Zustand: gut



Quelle: Geo SN

0 10 20 m

Datenblatt BE-113: Ahorn - *Acer pseudoplatanus*

Stammdaten

Höhe: 15-20m, Kronenbreite: 15m
Umfang: 141cm, BHD: 45cm
Entwicklung: Reifephase, Alter etwa: 50 Jahre
Zustand: stärker geschädigt
Verkehrssicherheit: nicht gegeben
Vitalität: gut

Kontrolleur: Jana Elke am 17.03.2026

Auffälligkeiten an Krone:

Zustand: gut

Auffälligkeiten am Stamm:

Zustand: gut



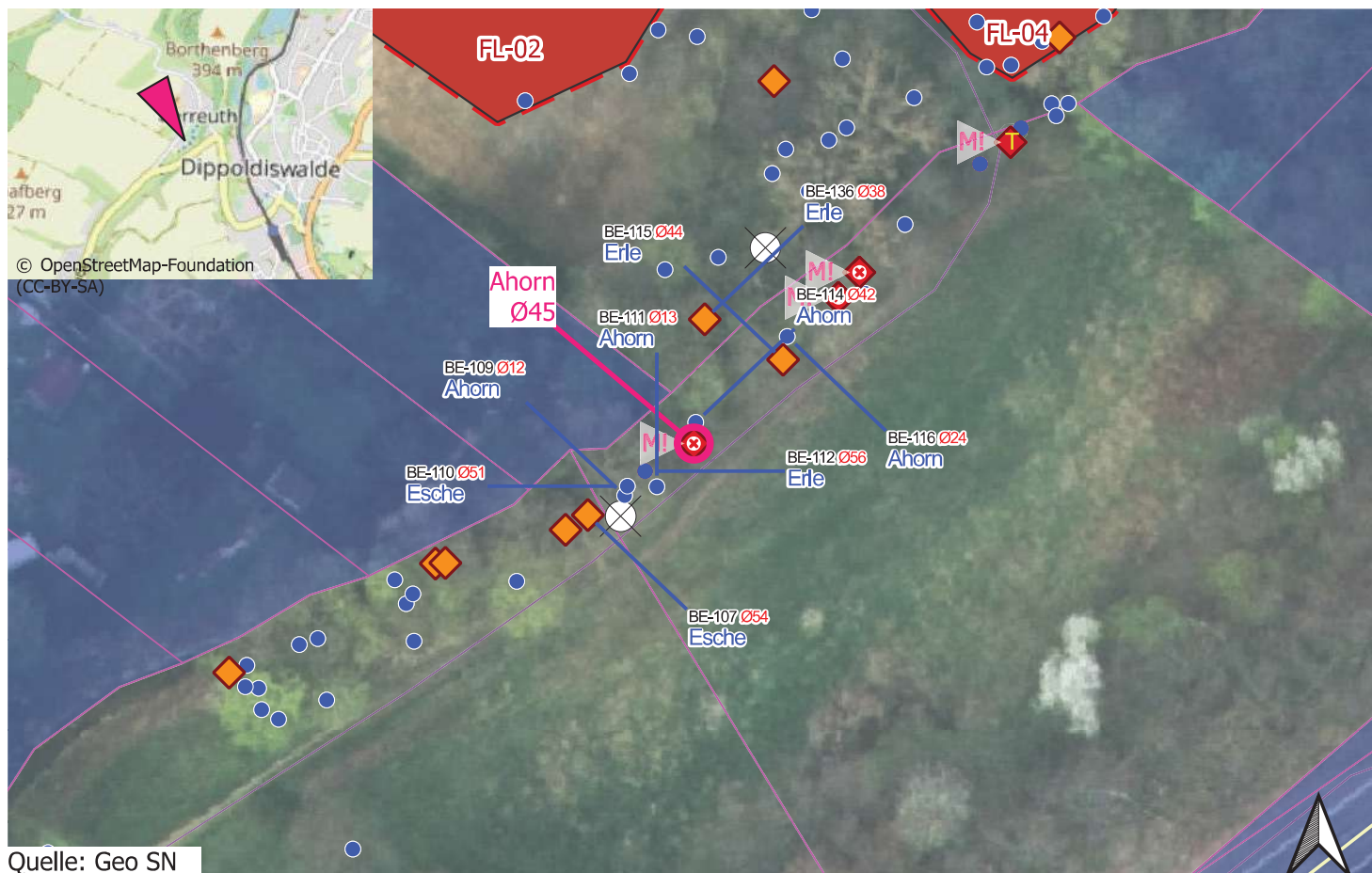
Maßnahmen gemäß ZTV-Baumpflege

Zugangstechnik: vom Boden möglich
Fällung erforderlich, Grund: Verkehrssicherheit
erledigen bis: 16.06.2026

Auffälligkeiten am Stammfuß / Wurzel:

Zustand: schlecht

freiliegende Wurzeln
Pilz: Hallimasch



Quelle: Geo SN

0 10 20 m

Datenblatt BE-122: Erle - *Alnus glutinosa*

Stammdaten

Höhe: 20-25m, Kronenbreite: 10m
Umfang: 148cm, BHD: 47cm
Entwicklung: Reifephase, Alter etwa: 50 Jahre
Zustand: mittel geschädigt
Verkehrssicherheit: nicht gegeben
Vitalität: gut

Kontrolleur: Jana Elke am 17.03.2026

Auffälligkeiten an Krone:

Zustand: gut

Totholz

Auffälligkeiten am Stamm:

Zustand: gut



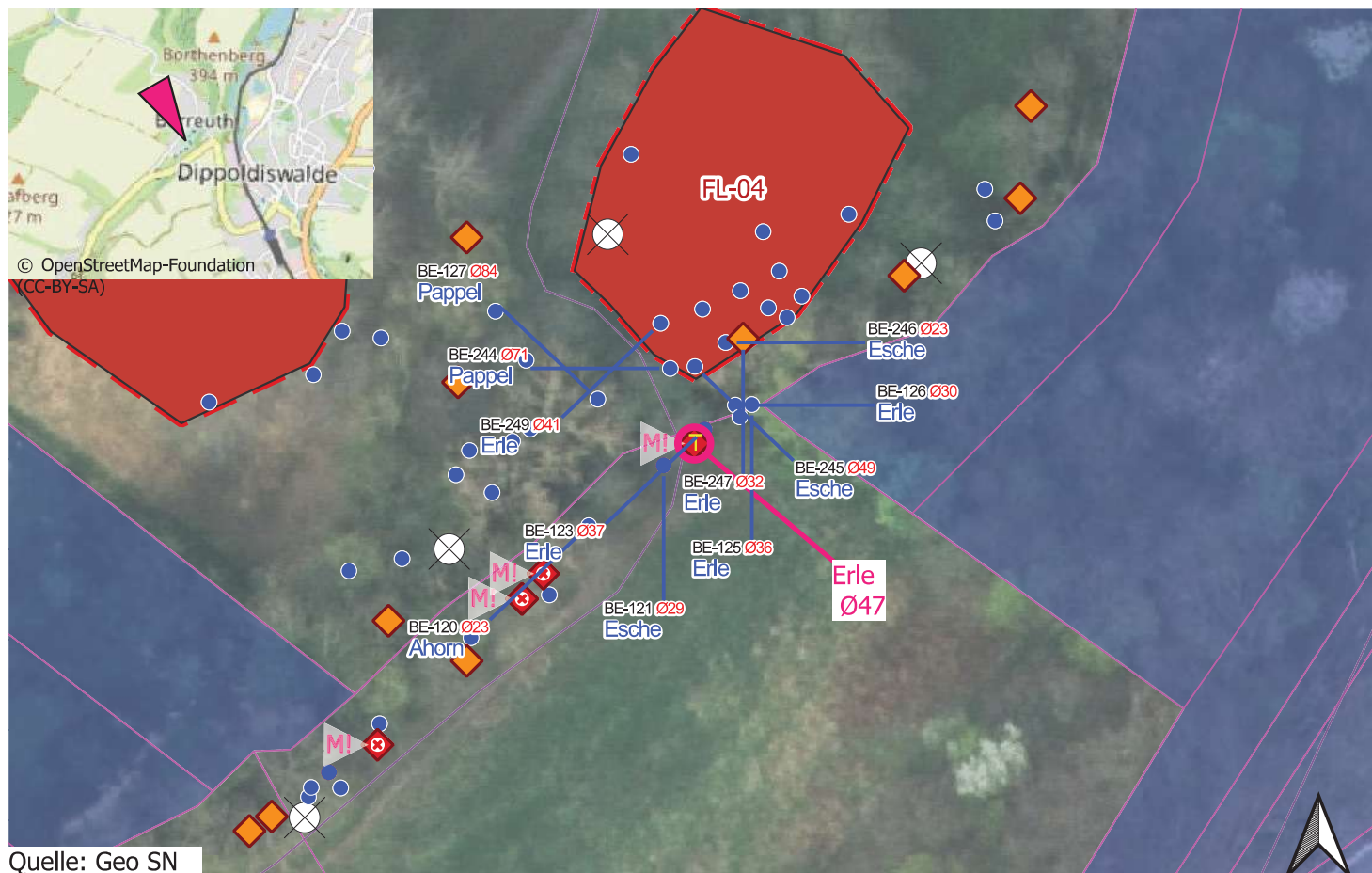
Maßnahmen gemäß ZTV-Baumpflege

Zugangstechnik: Seilklettertechnik erforderlich
Totholz entfernen
erledigen bis: 17.04.2026

Auffälligkeiten am Stammfuß / Wurzel:

Zustand: mittel

Morschung
Höhlung
Rindenschaden



Quelle: Geo SN

0 10 20 m

Datenblatt BE-215: Ahorn - Acer platanoides

Stammdaten

Straße: Berreuther Straße
Höhe: 10-15m, Kronenbreite: 10m
Umfang: 79cm, BHD: 25cm
Entwicklung: Reifephase, Alter etwa: 30 Jahre
Zustand: stärker geschädigt
Verkehrssicherheit: nicht gegeben
Vitalität: gut

Kontrolleur: Jana Elke am 17.03.2026

Auffälligkeiten an Krone:

Zustand: schlecht

Kappungsstellen
Riss(e)

Auffälligkeiten am Stamm:

Zustand: gut

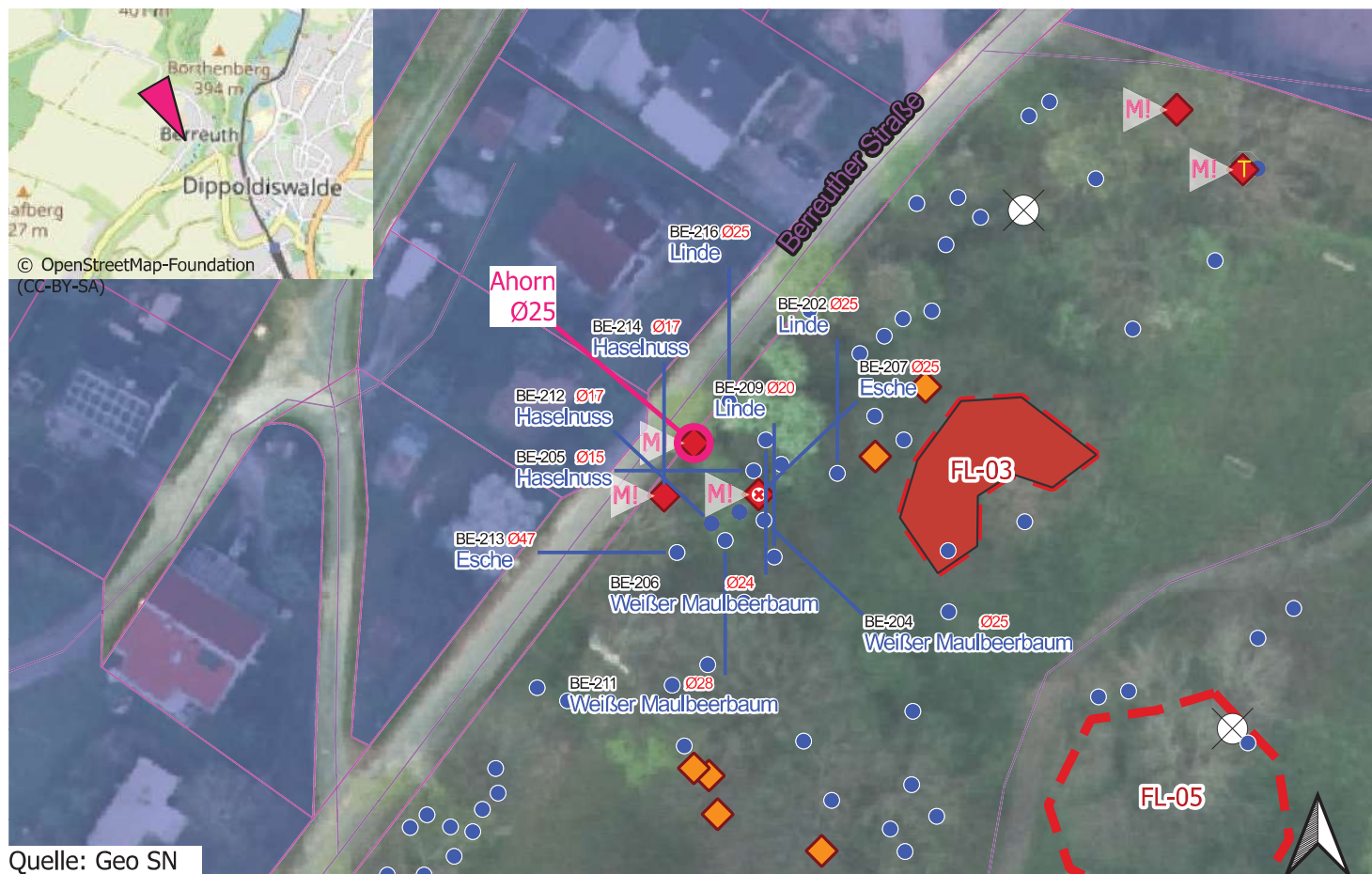


Maßnahmen gemäß ZTV-Baumpflege

Einkürzung von Kronenteilen
erledigen bis: 30.03.2026
Bemerkung: gerissener Kronenteil

Auffälligkeiten am Stammfuß / Wurzel:

Zustand: gut



Quelle: Geo SN

Datenblatt BE-230: Ahorn - Acer platanoides

Stammdaten

Straße: Berreuther Straße
Höhe: 15-20m, Kronenbreite: 15m
Umfang: 129cm, BHD: 41cm
Entwicklung: Reifephase, Alter etwa: 40 Jahre
Zustand: mittel geschädigt
Verkehrssicherheit: nicht gegeben
Vitalität: gut

Kontrolleur: Jana Elke am 10.03.2026

Auffälligkeiten an Krone:

Zustand: mittel

Morschung auf 8 m
Kappungsstellen
Rindenschaden

Auffälligkeiten am Stamm:

Zustand: gut

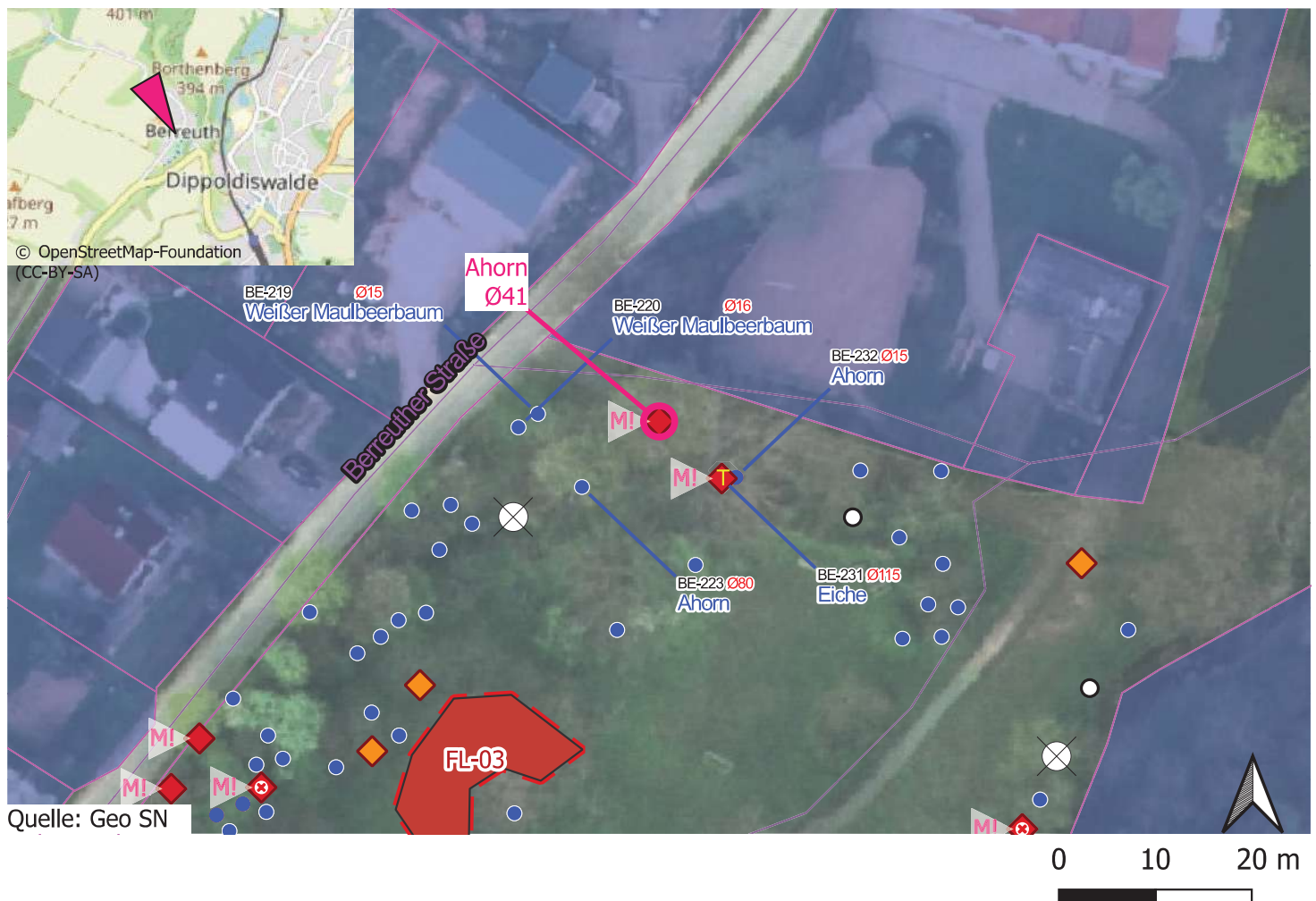


Maßnahmen gemäß ZTV-Baumpflege

Zugangstechnik: Hebebühne möglich
Nachbehandlung von Kappungen mit Ständerbildung
erledigen bis: 09.06.2026

Auffälligkeiten am Stammfuß / Wurzel:

Zustand: gut



Datenblatt BE-265: Pappel - *Populus tremula*

Stammdaten

Straße: Reichstädter Straße
Höhe: 20-25m, Kronenbreite: 10m
Umfang: 151cm, BHD: 48cm
Entwicklung: Alterungsphase, Alter etwa: 50 Jahre
Zustand: stärker geschädigt
Verkehrssicherheit: nicht gegeben
Vitalität: mittel

Kontrolleur: Jana Elke am 17.03.2026

Auffälligkeiten an Krone:

Zustand: gut

Totholz

Auffälligkeiten am Stamm:

Zustand: gut



Maßnahmen gemäß ZTV-Baumpflege

Zugangstechnik: vom Boden möglich
Fällung erforderlich, Grund: Verkehrssicherheit
erledigen bis: 16.06.2026
Bemerkung: Maßnahme aus 2024 offen

Auffälligkeiten am Stammfuß / Wurzel:

Zustand: schlecht

Morschung
Höhlung
freiliegende Wurzeln



Quelle: Geo SN

0 10 20 m